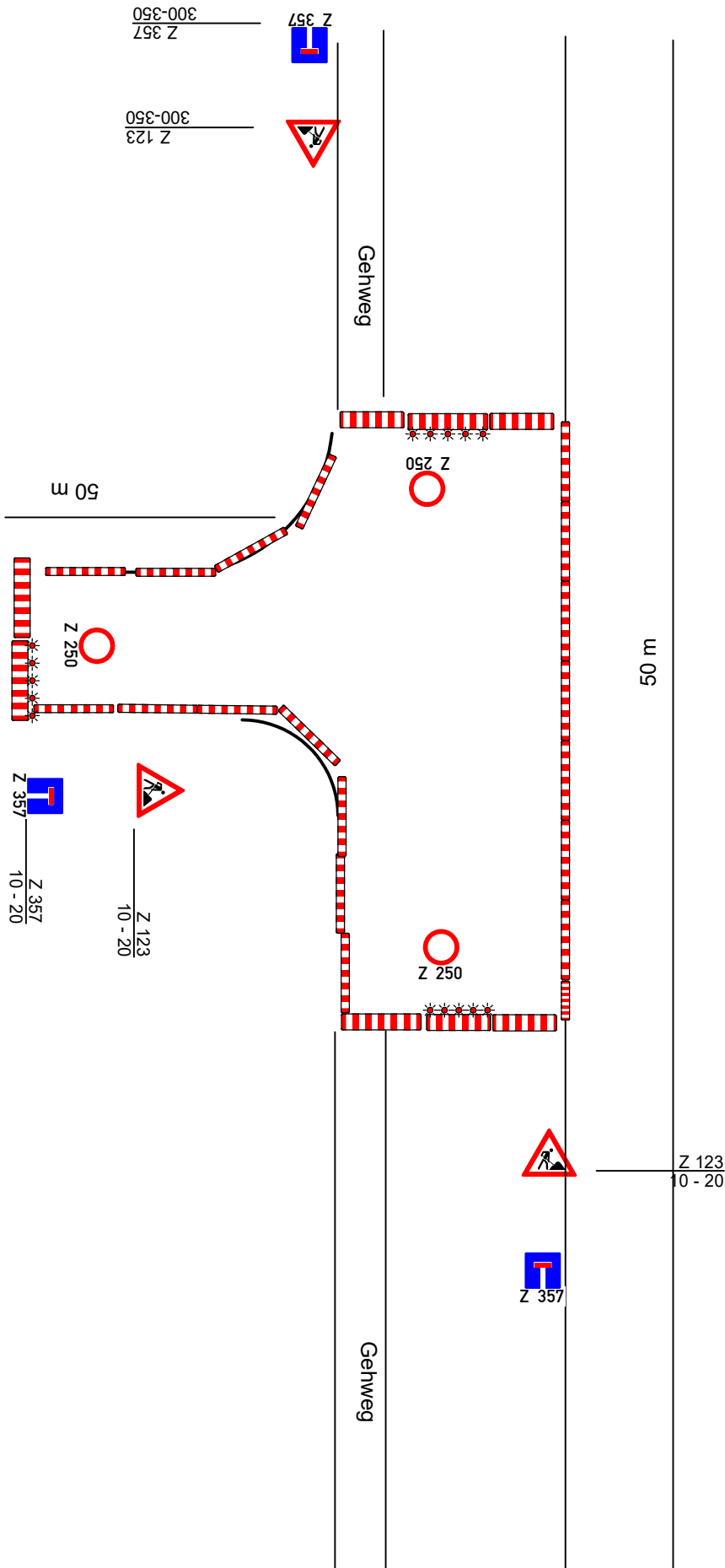


Verkehrszeichenplan

Vollsperrung einer Straße
sowie eines Gehwegs



Quersperrungen im Bereich der
Arbeitsstelle durch Absperr-
schranke [H=250 mm]
Mindestens 5 rote Warnleuchten
(Vollsperrungen)

Längsabsperzung
durch Absperrschranken
[H=100mm] und ggf. Tastleisten

Maße in Metern