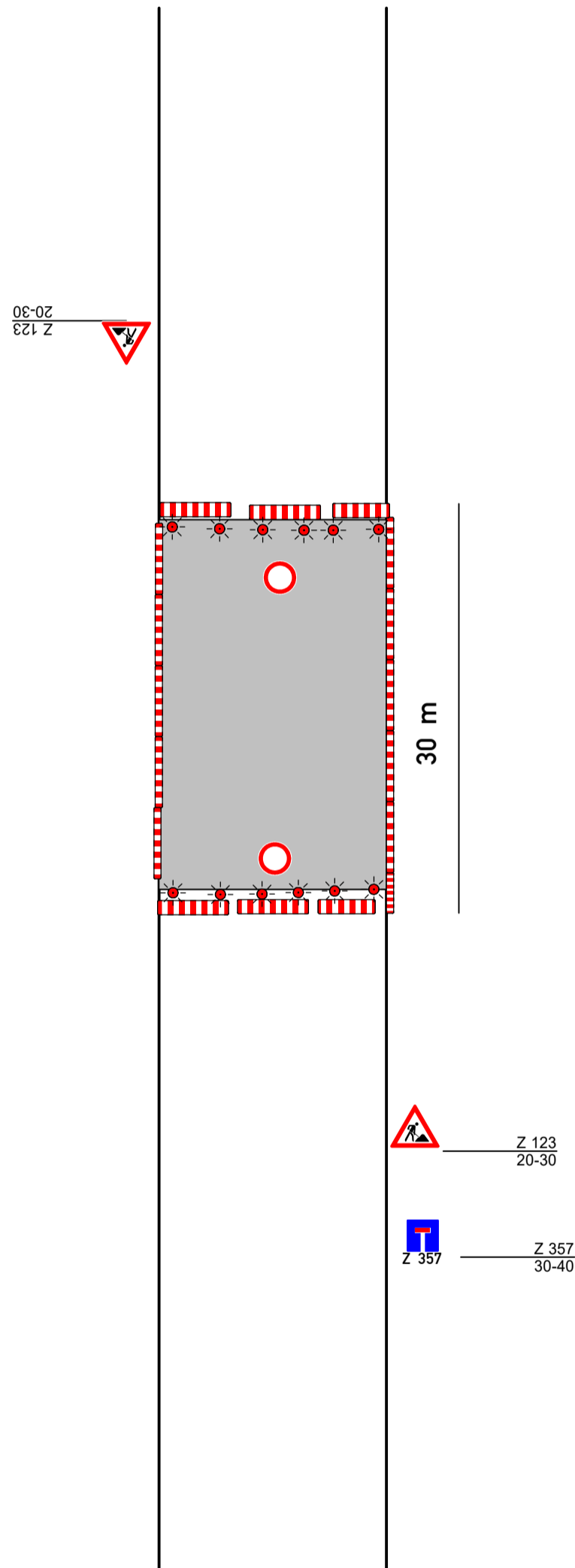


Verkehrszeichenplan

Sperrung einer Straße



Quersperrungen im Bereich der Arbeitsstelle durch Absperrschranke [H=250 mm]
Mit roten Warnleuchten Abstand 1m (Vollsperrungen)

Längsabspernung durch Absperrschranken [H=100mm] und ggf. Tasteleisten

Warnleuchten doppelseitig oder mit Rundumlicht, Abstand max. 10 m

1) Ggf. Vorankündigung und/oder Umleitung an geeigneter Stelle

Maße in Metern